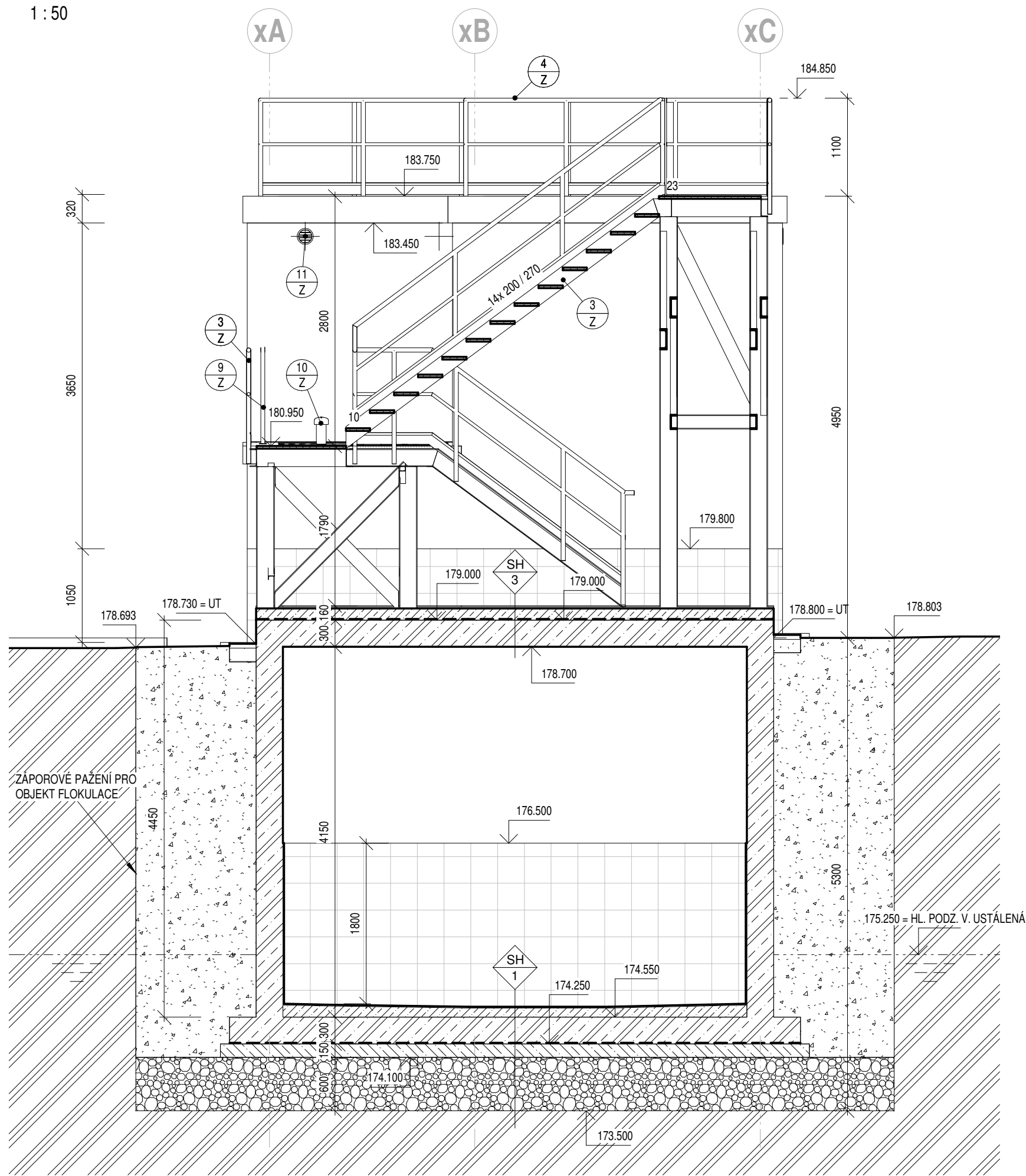


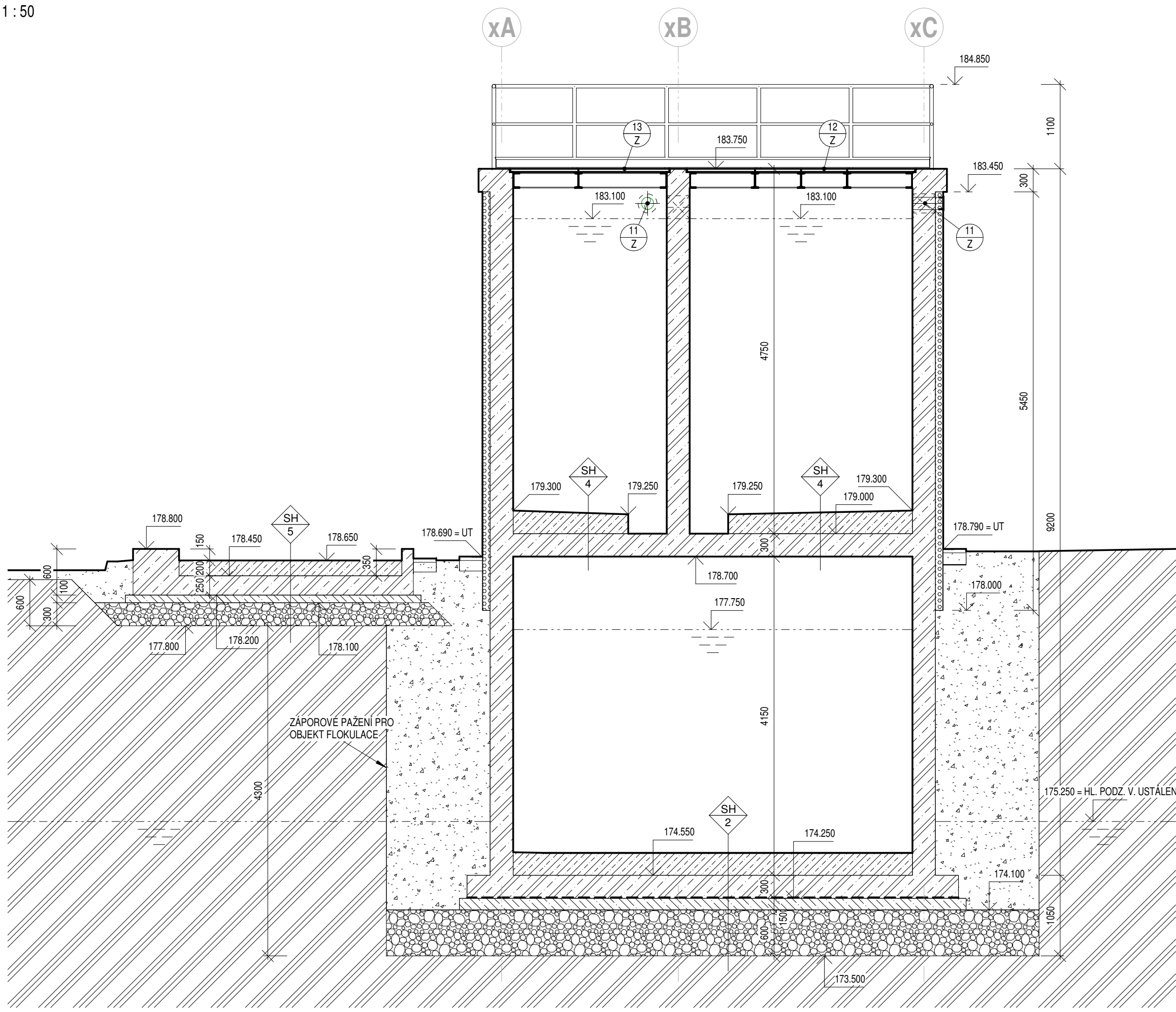
ŘEZ A-A

1 : 50



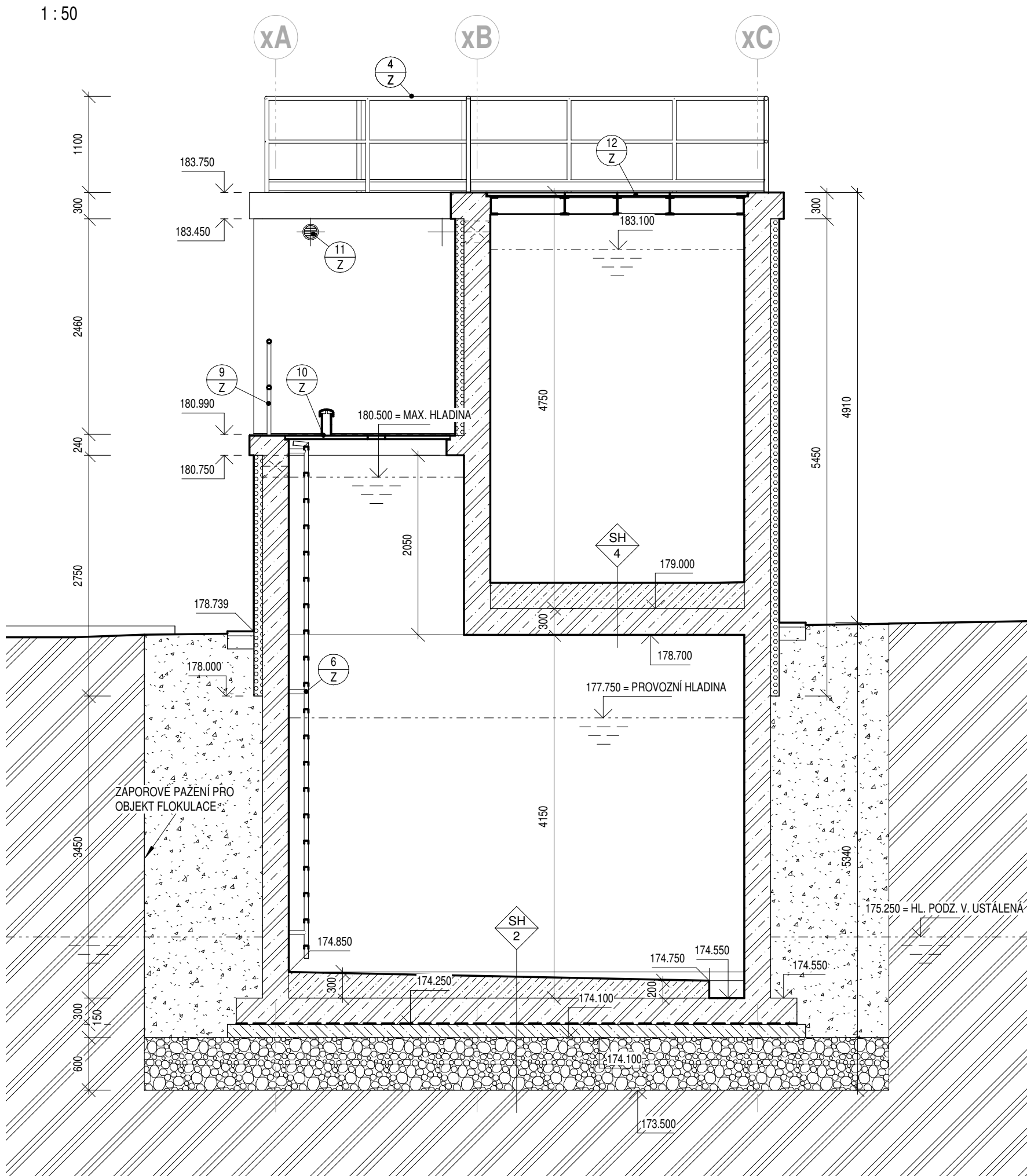
ŘEZ C-C

1 : 50



ŘEZ B-B

1 : 50



SKLADBY KONSTRUKCÍ

- DNO ARMATURNÍ KOMORY - M.Č. 01**
- KERAMICKÁ SLINUTÁ DLÁŽBA DO FLEX. TMELU - CELKOVÁ TL. CCA 15 mm
 - HYDROIZOLAČNÍ STĚRKA VYTÁŽENÁ POMOCÍ PRŮŽNEHO PÁSU NA STĚNY
 - BET. SPÁDOVÁ MAZANINA C25/30 - XC3 - TL. 100 - 150 mm (PŘI HORNÍM LICI VYZTUŽIT SÍTÍ Ø5-150/Ø5-150)
 - PENETRACE
 - ŽELEZOBETONOVÉ DNO - BETON C30/37 - XC4, XA1 - TL. 300 mm
 - KLIZNÁ VRSTVA - 2x NEPÍSKOVANÁ ASFALTOVÁ LEPENKA TYPU "A"
 - PODKLADNÍ BETON C12/15 - TL. 150 mm
 - HUTNĚNÝ STĚRKOVÝ POLŠTĚR - TL. 600 mm
 - ROSTLÝ TERÉN
- DNO ČERPACÍ KOMORY - M.Č. 02**
- BET. SPÁDOVÁ MAZANINA C30/37 - XC4 - TL. 200 - 300 mm (PŘI HORNÍM LICI VYZTUŽIT SÍTÍ Ø5-150/Ø5-150)
 - PENETRACE
 - ŽELEZOBETONOVÉ DNO - BETON C30/37 - XC4, XA1 - TL. 300 mm
 - KLIZNÁ VRSTVA - 2x NEPÍSKOVANÁ ASFALTOVÁ LEPENKA TYPU "A"
 - PODKLADNÍ BETON C12/15 - TL. 150 mm
 - HUTNĚNÝ STĚRKOVÝ POLŠTĚR - TL. 600 mm
 - ROSTLÝ TERÉN
- STROP AKUMULAČNÍ KOMORY**
- CHEMICKY ODOLNÝ OCHRANNÝ NÁTĚROVÝ SYSTÉM NA BETONOVÉ KONSTRUKCE - VIZ POZNÁMKA
 - BET. SPÁDOVÁ MAZANINA C30/37 - XC4, XF3 - TL. 100 - 150 mm (PŘI HORNÍM LICI VYZTUŽIT SÍTÍ Ø5-150/Ø5-150)
 - NP + 2x NÁTAV. ASFALTOVÝ PÁS TYPU "S" S VLOŽKOU ZE SKEL. KANITINY - TL. 2x 4 mm
 - ŽELEZOBETONOVÁ STROPNÍ DESKA - BETON C30/37 - XC4, XF3, XA1 - TL. 300 mm
- DNO NÁDRŽÍ - M.Č. 03 A 04**
- BET. SPÁDOVÁ MAZANINA C30/37 - XC4 - TL. 200 - 300 mm (PŘI HORNÍM LICI VYZTUŽIT SÍTÍ Ø5-150/Ø5-150)
 - PENETRACE
 - ŽELEZOBETONOVÁ STROPNÍ DESKA - BETON C30/37 - XC4, XF3, XA1 - TL. 300 mm
- ZÁKLAD CHEMICKÉHO HODPODÁRSTVÍ**
- CHEMICKY ODOLNÝ OCHRANNÝ NÁTĚROVÝ SYSTÉM NA BETONOVÉ KONSTRUKCE - VIZ POZNÁMKA
 - BETONOVÁ MAZANINA C30/37 - XC4, XF3, XA1 - TL. 200 mm (PŘI HORNÍM LICI VYZTUŽIT SÍTÍ Ø5-150/Ø5-150)
 - PENETRACE - ADHEZNÍ MŮSTEK
 - ŽELEZOBETONOVÉ DNO - BETON C30/37 - XC4, XF3, XA1 - TL. 250 mm
 - PODKLADNÍ BETON C12/15 - TL. 100 mm
 - HUTNĚNÝ STĚRKOVÝ POLŠTĚR - TL. 300 mm
 - ROSTLÁ ZEMINA
- PODLAHA HALY FLOTACE**
- CHEMICKY ODOLNÝ OCHRANNÝ NÁTĚROVÝ SYSTÉM NA BETONOVÉ KONSTRUKCE - VIZ POZNÁMKA
 - SPÁDOVANÁ BETONOVÁ MAZANINA C30/37 - TL. 100 - 150 mm (PŘI HORNÍM LICI VYZTUŽIT SÍTÍ Ø6-150/Ø6-150)
 - ŽELEZOBETONOVÁ ZÁKLADOVÁ DESKA - BETON C30/37 - XC4, XA1 - TL. 300 mm
 - KLIZNÁ VRSTVA - 2x NEPÍSKOVANÁ ASFALTOVÁ LEPENKA TYPU "A"
 - PODKLADNÍ BETON C12/15 - TL. 100 mm
 - HUTNĚNÝ STĚRKOVÝ POLŠTĚR - TL. 400 mm
 - ROSTLÁ ZEMINA

LEGENDA MATERIÁLŮ

- ŽELEZOBETON
- PODKLADNÍ BETON, BETONOVÁ MAZANINA
- SPÁDOVÝ BETON
- DESKY Z EXTRUDOVANÉHO POLYSTYRENU
- HUTNĚNÝ STĚRKOVÝ POLŠTĚR
- NÁSYP - Z VHDNÉ ZEMINY, HUTNĚNÝ
- ŽÁSYP - Z VHDNÉ ZEMINY, HUTNĚNÝ
- STÁVAJÍCÍ ZEMINA
- HYDROIZOLACE, PAROZÁBRANA, DIFUZNÍ FÓLIE, SEPARAČNÍ FÓLIE

0	-
Revize	Popis revize
Datum revize	
AQUA PROCON s.r.o. Projektová a inženýrská společnost Palackého tř. 12, 612 00 Brno tel.: +420 541 426 011, fax: +420 541 426 012 E-mail: info@aquaprocon.cz www.aquaprocon.cz	
Vedoucí projektu	Ing. Jaroslav Jarolím
Vedoucí dílčího projektu	
Zodpovědný projektant	Ing. Jaroslav Jarolím
Vypracoval	Jakub Marek
Kontroloval	Ing. Jan Polášek
Investor	Vodovody a kanalizace Břeclav a.s
Objednatel	Vodovody a kanalizace Břeclav a.s
Formát	3x A4
Měřítko	1:50
Stupeň	ZD
Datum	08/2021
Zakázkové číslo	1570521-18
POHOŘELICE - INTENZIFIKACE A ZVÝŠENÍ KAPACITY ČOV	
D - Dokumentace objektů a technických a technologických zařízení D.1 - Dokumentace stavebních a inženýrských objektů D.1.4 - SO 204 TERCIAŘNÍ ČIŠTĚNÍ	
Příloha	Souprava
ŘEZ A-A, B-B, C-C	Číslo přílohy
	Revize
	D.1.4.5
	0